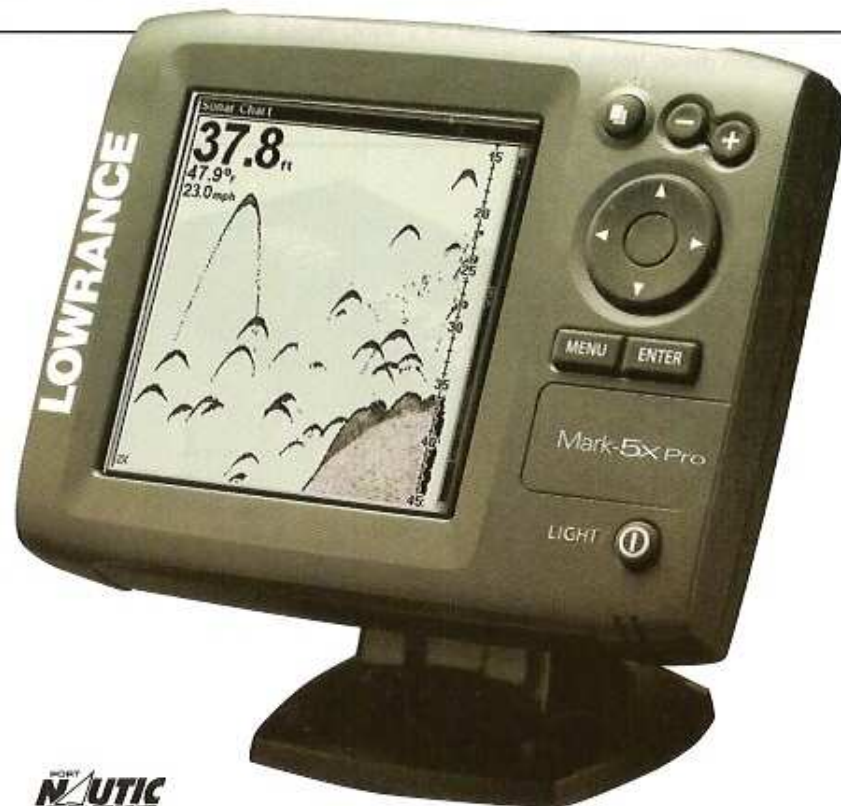


Powershore: la primera colaboración de Abarth, Sacs y Yamaha

Fruto de la colaboración de las firmas Abarth, Sacs y Yamaha nace el Powershore, una versión de la neumática Sacs Strider 12S diseñada por Christian Grande con la colaboración de Centro Stile Fiat Group Automobiles. Se trata de una embarcación de 12,30 metros de eslora y 3,64 metros de manga, destacadamente agresiva, con una profunda carena en V que le proporciona estabilidad y un alto rendimiento, equipada con triple motorización Yamaha 350 cv V8. Aderezada con colores de la empresa especialista en el tuneado de automóviles Abarth, negro, rojo y blanco, cuenta con un llamativo parabrisas y dos amplios solariums en la popa y en la proa. Posee un confortable sofá en la bañera, protegida con un hardtop retráctil y cocina con grill, nevera y fregadero. Los tres motores F350 de Yamaha le permiten alcanzar 62 nudos de velocidad máxima estimada y navegar a una velocidad de crucero de 48 nudos. El F350 es un fueraborda de 5,3 litros, dotado con la última tecnología en 4 tiempos, con un gran par motor y una gran potencia en la hélice.



Nueva serie Mark de ecosondas de Lowrance

Lowrance descubre su nueva serie de ecosondas Mark de simple y doble frecuencia, una línea formada por dos modelos Mark-5x y Mark-5x Pro, de elevado rendimiento. Se trata de equipos con una pantalla Led SuperTwist de 5 pulgadas, cuya resolución y escala cromática (de 16 niveles de gris) permiten visualizar a la perfección los datos en cualquier condición de iluminación. Ambos dispositivos, a la venta a partir de marzo del 2010, disponen de un nuevo y práctico interfaz,

con un teclado con retro iluminación, función TrackBack, gracias a la cual se puede volver atrás y revisar páginas anteriores, transductor Skimmer de popa con sensor de temperatura y un innovador sistema de montaje. El Mark-5x es un modelo que puede operar en doble frecuencia (83 y 200 kHz), con hasta 120 grados de cobertura, por lo que puede alcanzar profundidades de 1000 pies. El Mark-5x Pro por su parte opera a 200 kHz, pudiendo llegar hasta los 800 pies y ofrece una cobertura de 60 grados.